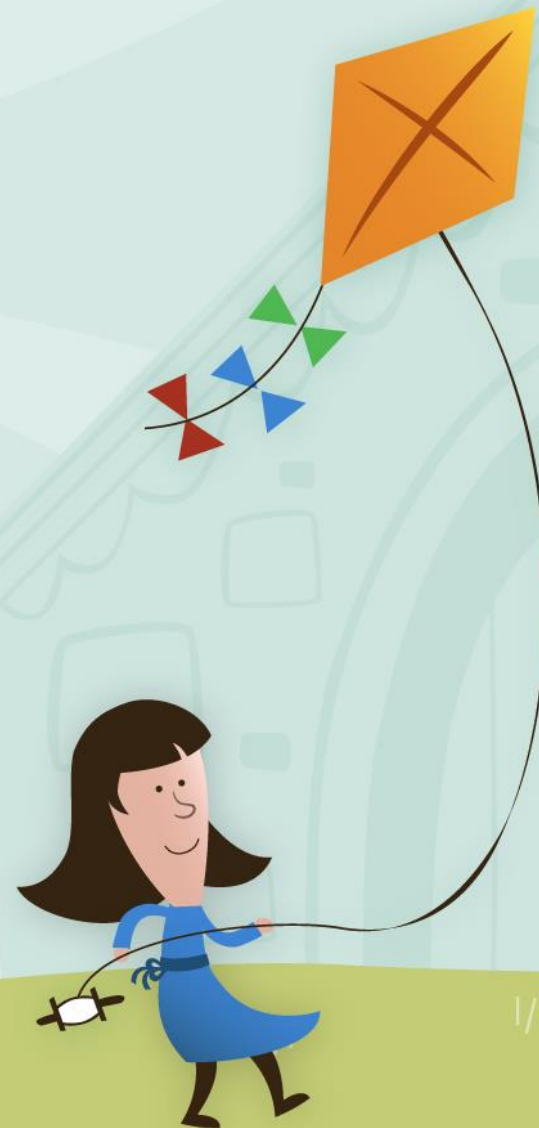




Eltern A-Z Osterfeldschule

**Willkommen an der Schule
mit Herz und Fingerspitzengefühl!**



02303-943296

osterfeldschule@t-online.de

Achtung vor allen Personen und Gegenständen auf dem Schulgelände ist bei uns ein wichtiger Grundsatz. Wir wollen ein freundliches Schulklima in dem sich alle wohlfühlen können.

„**Antolin**“ Lesen, Leseförderung Seit einigen Jahren nimmt unsere Schule an dem Online - Leseförderprogramm „Antolin“ teil. Nähere Informationen erhalten Sie auf der Internetseite www.antolin.de oder bei den Klassenlehrkräften.

„**Anton APP**“ In der Coronazeit lernten wir die Anton App als nützliche Übungsplattform im Homeschooling und auch als ergänzenden Übungsfundus schätzen. Die Klassenlehrerinnen legen ihre Klasse an und pinnen Übungen zum aktuellen Lernstoff.

Arbeitsmaterialien Bitte versehen Sie alle Materialien mit dem Namen Ihres Kindes. Eine Materialliste erhalten Sie vor Schuljahresbeginn von der Klassenlehrerin..

Ausflüge werden in der gesamten Grundschulzeit klassenintern zu außerschulischen Lernorten unternommen. Gelegentlich besucht die gesamte Schulgemeinde ein Theaterstück.

Arbeitsgemeinschaften (AG) Ergänzend zum Stundenplan bieten wir unseren Kindern Arbeitsgemeinschaften zu verschiedenen Themen an. Eine Anmeldung ist verpflichtend für das ganze Schulhalbjahr. Bei Verhinderung geben Sie bitte eine Mitteilung ab. Auf dem Zeugnis befindet sich eine Bemerkung zur AG.

Beurlaubungen Sollte Ihr Kind einmal nicht die Schule besuchen können, muss die Schule umgehend benachrichtigt werden (SchoolFox, Anruf, Mail, Nachricht über Mitschüler/innen). Wenn Ihr Kind aus gesundheitlichen Gründen nicht am Schwimm-/Sportunterricht teilnehmen darf, bitten wir ebenfalls um eine Entschuldigung. Bei längeren Zeiträumen ist ein ärztliches Attest nötig. Beurlaubungen aus bedeutsamen Gründen sind möglich. Beantragen Sie die Beurlaubung grundsätzlich schriftlich eine Woche vorher bei der Klassenlehrerin/Schulleitung. Bitte beachten Sie zudem: Unterrichtsbefreiungen für verlängerte Urlaubsfahrten werden dem Schulgesetz entsprechend nicht genehmigt.

Barrierefrei Wir sind eine ebenerdige Schule und sind auf Rollstuhlfahrer/innen bestens eingerichtet.

Drehtürmodell Ihren Begabungen entsprechend haben Kinder in Deutsch und Mathematik die Möglichkeit am Unterricht der nächst höheren oder niedrigeren Klassenstufe teilzunehmen.

Elternmitwirkung Seit vielen Jahren engagieren sich in unserer Schule die Eltern auf vielfältige Weise und helfen uns dabei, das Schulleben für unsere Kinder aktiv zu gestalten. Sie sind Teil der Organisationsteams für [Schulfeste](#) und gestalten Höhepunkte im Schuljahr maßgeblich mit. Außerdem werden zu unseren Schulfesten immer viele leckere Kuchen gebacken und gespendet. Auch Schulprojekte, Basteltage und Leseangebote werden mit Elternhilfe durchgeführt. Um all das fortführen zu können, brauchen wir auch die Hilfe und Unterstützung der neuen Eltern! Sie sind herzlich zur Elternarbeit an der Osterfeldschule eingeladen! Noch Fragen? Sprechen Sie uns an!

Elternsprechtage In jedem Halbjahr bieten wir einen Elternsprechtage an, immer im Herbst und im Frühjahr. Außerhalb der Sprechstage vereinbaren Sie bitte einen Termin mit den betreffenden Lehrkräften. Sprechtagetermine können über SchoolFox gebucht werden.



Willkommen an der Schule mit Herz und Fingerspitzengefühl!



Ferien In den Ferien können die Schüler/innen mit Betreuungsvertrag in der OGS unserer Schule zu festgelegten Zeiten betreut werden. Dazu kooperieren wir mit den OGS Teams anderer SPI- Schulen. Der Ferienplan wird Ihnen vom Team der OGS bekannt gegeben.

Feste In jedem Jahr gibt es wiederkehrende Feste und Schulhöhepunkte die Schüler, Lehrer und Eltern gemeinsam vorbereiten. Die genauen Termine werden Anfang des Schulhalbjahres bekannt gegeben.

Friedensecke Seit vielen Jahren werden alle Drittklässler/innen mit dem Bensberger Streitschlichtermodell ausgebildet und sind in Klasse 4 in den Pausen im Einsatz. Zur Streitschlichtung steht unseren Kindern die „Friedensecke“ als Rückzugsort zur Verfügung.

Frühbetreuung Bereits vor dem Unterricht gibt es eine Frühbetreuungsgruppe. Hier werden die Kinder an Schultagen von 7:00 – 7:45 Uhr betreut. Die Frühbetreuung organisiert die OGS.



Förderverein Kaum etwas geht ohne die Unterstützung unseres Fördervereins. Engagierte Eltern und Lehrkräfte erhalten und verbessern die Bildungs- und Lernchancen und springen dort ein, wo öffentliche Gelder knapp sind. Anschaffungen besonderer Art sind ohne Unterstützung des Fördervereins kaum möglich. Als eingetragener, gemeinnütziger Verein läuft die Finanzierung durch Mitgliedsbeiträge, Spenden und außerordentliche Einnahmen bei unterschiedlichen Veranstaltungen. Werden Sie Mitglied in unserem Förderverein und unterstützen Sie uns zum Wohle unserer Schulkinder. Als Mitglied haben Sie die Möglichkeit, das Schulleben Ihres Kindes aktiv mitzugestalten und die Entwicklung und das Lernen zu unterstützen. Sie haben Stimmrecht in der Mitgliederversammlung, können selbst im Vorstand mitarbeiten oder jederzeit Anregungen an den Vorstand herantragen. Die Mitgliedschaft ist ab einem Jahresbeitrag von 12,00 € möglich. Auch Spenden und Sponsoren sind herzlich willkommen.

Ihre Ansprechpartner:

Vorsitzender: Tobias Flesch
Stv.Vorsitzende: Sabrina Theinert
Schatzmeisterin: Tünde Fabri

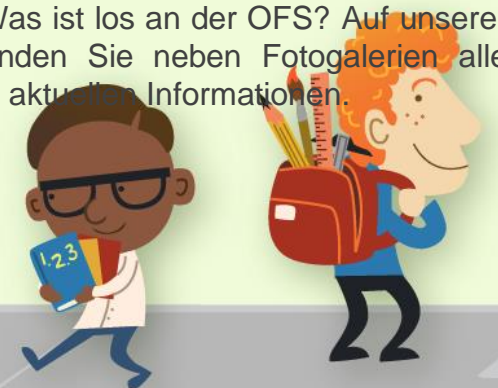
Postanschrift:

Verein der Freunde und Förderer der
Osterfeldschule e.V.
Zum Osterfeld 9
59427 Unna

Fundsachen Kleidungs- und Schmuckstücke werden in einem Korb neben dem Hausmeisterbüro gesammelt. Bitte schauen Sie dort nach!

Hausaufgaben Sie festigen das in der Schule erworbene Wissen und können als Wochenhausaufgabe oder tägliche Aufgabenzuteilung gegeben werden. Häufig geben wir differenzierte Aufgaben (Umfang, Komplexität) und auch freiwillige Zusatzaufgaben. Freitags und vor Feiertagen sehen wir keine Hausaufgaben vor. In Klasse 1/2 sollte die tägliche Arbeitszeit bei etwa 30min liegen und in Klasse 3 /4 bei maximal 45min. Sie helfen Ihrem Kind bei der Anfertigung, wenn Sie es alleine arbeiten lassen, ggf Tipps geben und es einen ruhigen, möglichst eigenen Arbeitsplatz hat. In der OGS werden die Kinder in den Hausaufgaben durch Lehrkräfte und/oder OGS Mitarbeiter/innen begleitet. Sollte Ihr Kind in der vorgesehenen Zeit nicht fertig werden, beenden Sie die Arbeit und schreiben Sie einen kurzen Kommentar darunter oder per SchoolFox.

Homepage Was ist los an der OFS? Auf unserer Homepage finden Sie neben Fotogalerien alle wichtigen und aktuellen Informationen.



Willkommen an der Schule mit Herz und Fingerspitzengefühl !



Individuelles

Lernen/Fördern/Förderunterricht

Jeder Mensch ist anders, und das ist gut so! Wären wir alle gleich, könnten wir nicht voneinander lernen. Im Mittelpunkt unseres pädagogischen Handelns steht ein respektvoller, erziehender Unterricht, der fachliches und soziales Lernen miteinander verbindet und die Eigenverantwortlichkeit der Kinder fördert. Wir lehren und lernen mit Kopf, Herz und Hand. Es gibt hochbegabte Kinder, leistungsstarke Kinder, Kinder mit Lernschwierigkeiten und Kinder mit sonderpädagogischen Unterstützungsbedarfen. Wir wollen jedes Kind in seiner Individualität erkennen, fordern und fördern. Neben inklusivem Unterricht bietet die Osterfeldschule eine Vielzahl an Forder- und Förderangeboten. Je nach Personallage differenzieren wir in einzelnen Stunden auch in Förderbändern.

Kontakt Sie können jederzeit Kontakt mit uns aufnehmen per SchoolFox, telefonisch 02303-943296, Mails an osterfeldschule@t-online.de Die Lehrkräfte bieten auch persönliche Sprechzeiten nach Vereinbarung an.

Kultur Es ist uns ein Anliegen den Kindern verschiedene kulturelle Angebote in Form von Museumsbesuchen, Kennenlernen von Künstlern, Lesungen sowie den Besuch von Theaterstücken und Konzerten zu ermöglichen.

Kurzbetreuung Zum weiteren Betreuungsangebot der Osterfeldschule zählt auch die Kurzbetreuungsgruppe. Hier werden die Kinder an Schultagen und Fortbildungstagen des Kollegiums von 11:45 – 13:15 Uhr im Lesedschungel betreut. Ansprechpartner für die Kurzbetreuung ist Frau Beubler.

Leitbild „Das ICH entwickeln, das WIR stärken, das Morgen mitgestalten.“

Das vorrangige Ziel unserer Arbeit ist es, alle Kinder, die die Osterfeldschule besuchen, in ihren individuellen Fähigkeiten zu stärken. Wir verbinden in unserem Unterricht fachliches und soziales Lernen miteinander und fördern die Eigenverantwortlichkeit der Kinder. Wir bieten vielfältige Förder- und Forderangebote für alle Schülerinnen und Schüler. Auch Kinder mit sonderpädagogischem Unterstützungsbedarf gehören selbstverständlich zu uns.

Lernbereiche In den folgenden Lernbereichen erhält Ihr Kind Unterricht:
Deutsch, Mathematik, Englisch (ab Kl.3), Musik, ökumenische Religion, Sachunterricht, Sport, Kunst/Textil, Förderunterricht.

Leseförderung/Lesedschungel Unser erklärtes Ziel ist es, die Lesemotivation der Kinder zu wecken und sie zu interessierten, kompetenten Leser/innen zu erziehen. Die OFS pflegt eine ritualisierte Lesekultur mit festen Lesezeiten in unserem Lesedschungel (Bücherei), Besuchen ZIB's, Autorenlesungen, Bücherausstellungen, Vorlesewettbewerbe, Lesenächte, Lesepatenschaften, Lesetandems und offenes Vorlesen.

MINT/ I Pads In der Osterfeldschule können unsere Kinder seit Kurzem mit Lego education Bausätzen und Ozobots das Programmieren ausprobieren. Zudem gibt es immer wieder passende AG Angebote. Ein Klassensatz I Pads bietet Gelegenheit Grundkenntnisse zu erwerben und digitale Lernangebote wahrzunehmen. In jedem Klassenraum befinden sich außerdem digitale Tafeln.

OGS Unser OGS Träger ist die SPI Unna. Momentan die Einrichtung auf 3 Gruppen mit insgesamt etwa 80 Kindern angewachsen.

Betreuungszeiten:
an Schultagen von 11.45-16h,
Ferienbetreuung
von 8:00 -16:00 Uhr



Willkommen an der Schule mit Herz und Fingerspitzengefühl !



SchoolFox Wir arbeiten mit einem digitalen Schulmessenger. So verteilen wir auch unsere Elternbriefe zumeist digital und eine schnelle Informationsweitergabe/Kommunikation ist gewährleistet. Auch Materialien für kranke Kinder können so übermittelt werden. Krankmeldungen sind ebenfalls über SchoolFox möglich.

Schulführerschein Wir pflegen einen engen Kontakt mit den Kindertageseinrichtungen der Umgebung und treffen uns am „Runden Tisch“.. An drei verschiedenen Nachmittagen besuchen uns die an der Osterfeldschule angemeldeten Kinder und erleben kleine Unterrichtssequenzen zu verschiedenen Bereichen. So fällt der Übergang in die Grundschule leichter.

Schulhunde Unser pädagogisches Team wird durch Frau Beublers Vierbeiner unterstützt. In regelmäßigen Abständen besuchen sie die Klassen und beeinflussen mit ihrer Anwesenheit die Lernatmosphäre positiv. Vor der Einschulung erhalten Sie alle wichtigen Informationen und auch eine Einverständniserklärung.

Schulplaner Etabliert hat sich unser selbst erstellter Schulplaner. Er dient als Hausaufgabenheft und auch als Kommunikationsmittel zwischen Eltern und Schule. Im hinteren Teil befinden sich Entschuldigungsvordrucke, zudem gibt es jeden Tag die Möglichkeit zur Selbstreflexion bzw. Wochenziel können von den Kindern selbst gewählt werden.

Schulsong Seit dem letzten Schuljahr besitzen wir einen Schulsong- er entstand in einem demokratischen Prozess mit einer riesigen Portion Elternhilfe und begleitet nun alle Schulfeste. Der Song kann in allen Streamingportalen heruntergeladen werden. Eine Hörprobe gibt's auf der Homepage.

Schulweg In den ersten Tagen werden Kinder häufig von ihren Eltern gefahren. Erklären Sie Ihrem Kind den Schulweg vor Schulbeginn genau, trainieren Sie ihn gemeinsam und nehmen Sie Gefahrenpunkte in den Blick. Ihr Kind sollte immer denselben Schulweg gehen. Häufig bieten sich Laufgemeinschaften mit Nachbarkindern oder Mitschüler/innen an. Unsere Buskinder können tageweise nach der 4, 5. und/oder 6. Stunde mit dem Linienbus fahren.

Schülerrat/Klassenrat Um das demokratische Miteinander zu fördern halten alle Klassen freitags Klassenrat ab und wir treffen uns regelmäßig im Schülerrat um die Anliegen der Kinder zu klären.

Schulbegleitung In (fast) jeder Klasse werden Kinder durch unsere Schulbegleiter/innen begleitet und unterstützt. Wir arbeiten eng im multiprofessionellen Team auf Augenhöhe zusammen. Viele unserer Schulbegleiter/innen sind auch in der OGS Zeit konstanter Ansprechpartner/in für unsere Kinder und arbeiten ebenfalls beim SPI Unna.

Selbstständigkeit Am Schulanfang bringen viele Eltern ihr Kind bis zum Schulgebäude oder zur Klasse. Sie sollten Ihrem Kind auch in schulischen Belangen möglichst schnell selbstverantwortliches Handeln ermöglichen und sich zurückziehen. Sie unterstützen uns damit, denn die Selbstständigkeit Ihres Kindes ist für uns ein wichtiges Erziehungsziel.

Streitschlichter Mit dem Bensberger Streitschlichtermodell bilden wir jedes Jahr Streitschlichter/innen aus, die in den Pausen Kinder dabei unterstützen Streitigkeiten angemessen zu lösen.

Team Neben den Klassenlehrerinnen, Fachlehrerinnen, Sonderpädagoginnen und Schulbegleiterinnen stehen Ihnen zur Seite:
Schulleiterin Frau Theinert
Konrektorin Frau Hassel
Sekretariat Frau Wirth, Frau Sikora
Hausmeister Herr Schütte
OGS Frau Mürmann
Frau Beubler und Team



Willkommen an der Schule mit Herz und Fingerspitzengefühl !



Teamwork wird bei uns groß geschrieben und begegnen uns auf Augenhöhe! Es gibt wöchentliche Treffen mit der OGS und Dienstbesprechungen. Wir legen wert auf einheitliche Regeln am Schulvormittag und Nachmittag. Wir teilen im Schul- und OGS Bereich dieselbe Werterziehung.

Tinto Kater Tinto lernt mit unseren Kindern Deutsch, in Mathe nutzen wir Flex und Flo und in Englisch begleitet uns das Känguru Sally.

T Shirts Unser Förderverein bietet für 10 Euro unsere wunderschönen dunkelblauen Schul -T-Shirts an. Sie passen prima in die Schultüte und es gibt sie auch in Erwachsenengröße. Auch Tassen mit unserem Schullogo können für 5 Euro erworben werden.

Unterstützung Wir freuen uns immer über Elternbeteiligung. Wenn Sie eine Anregung für unser Schulleben haben, immer her damit.

Unterrichtszeiten

Bitte achten Sie darauf, dass Ihr Kind pünktlich zur Schule kommt, nicht zu spät, aber auch nicht früher als 15 Minuten vor Unterrichtsbeginn. **Ab 7.45h öffnen wir unsere Türen für den offenen Anfang.** So können alle Kinder in ihren Klassen in aller Ruhe ankommen, lesen, lernen, spielen, malen oder einfach nur quatschen

1. Stunde	8.00 – 8.45 Uhr
2. Stunde	8.45 – 9.30 Uhr
Frühstücks- Hofpause und	9.30 – 10.00 Uhr
3. Stunde	10.00 – 10.45 Uhr
4. Stunde	10.45 – 11.30 Uhr
Hofpause	11.30 – 11.45 Uhr
5. Stunde	11.45 – 12.30 Uhr
6. Stunde	12.30 – 13.15 Uhr
7. Stunde	13.15 – 14.00 Uhr

Versicherung Ihr Kind ist auf dem Schulweg und in der Schule versichert. Muss nach einer Verletzung in der Schule ein Arzt aufgesucht werden, benötigen wir für die Unfallmeldung folgende Angaben:

- Welcher Arzt/Krankenhaus hat das Kind zuerst behandelt?
- Welcher Arzt behandelte das Kind weiter?
- Welche Verletzung hat das Kind?
- Wo und wann geschah der Unfall?
- Unfallzeugen?

Bitte geben Sie die Angaben möglichst schnell an das Sekretariat.

Whiteboards und Digitale Tafeln haben bei uns die klassische Kreidetafel abgelöst.

Zeugnisse In Klasse 1 und 2 erhalten die Kinder ein Berichtszeugnis mit Aussagen zum Arbeits- und Sozialverhalten sowie zum Lernstand in den Fächern. In Klasse 2 führen wir die Kinder an die Notengebung in Klasse 3 heran. Im 3. und 4. Schuljahr schreiben wir Notenzeugnisse zum Halbjahreswechsel und zum Schuljahresende. Dem Halbjahreszeugnis von Klasse 4 liegt eine begründete Schulformempfehlung sowie ein Übergangsprotokoll bei.



Willkommen an der Schule mit Herz und Fingerspitzengefühl !

